



## L'abitudine al fumo nella ASL di Vercelli

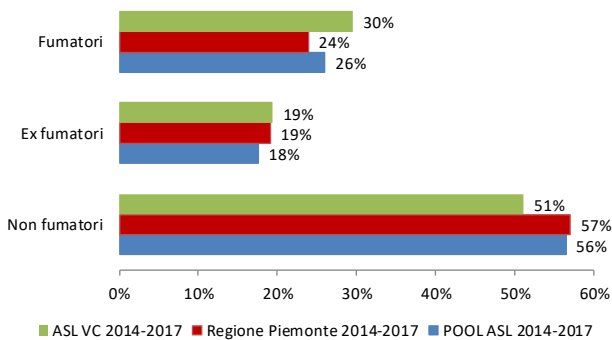
### I dati del sistema di sorveglianza PASSI 2014-17

#### L'abitudine al fumo di sigaretta

Secondo i dati 2014-17 del sistema di sorveglianza PASSI, nella ASL VC il 30% degli adulti di 18-69 anni fuma sigarette\*.

Il 19% è invece ex fumatore<sup>^</sup> e il 51% non ha mai fumato<sup>°</sup>. La prevalenza di fumatori risulta inferiore nel pool di ASL partecipanti alla Sorveglianza PASSI a livello nazionale e ancora di più a livello regionale.

**Abitudine al fumo**  
ASL VC – Regione Piemonte - Pool ASL 2014-17



**Fumatori per regione di residenza**  
Passi 2014-2017



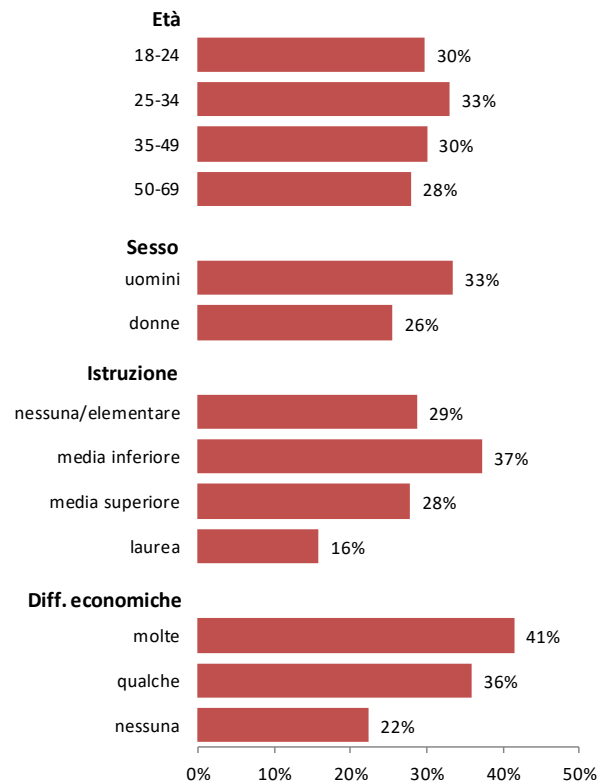
- peggiore del valore nazionale
- simile al valore nazionale
- migliore del valore nazionale

#### Fumatori

##### Prevalenze per caratteristiche socio-demografiche

ASL VC – Passi 2014-17

Totale: 29,51% (IC 95%: 26,88%-32,28%)



L'abitudine al fumo è più diffusa fra gli uomini che fra le donne (rispettivamente 33% e 26%), nei 25-34enni (33%), nelle persone con una scolarità media-inferiore (37%) e in quelle con molte difficoltà economiche riferite (41%).

Il numero di sigarette fumate in media al giorno è pari a 13. Tra i fumatori, l'8% è un forte fumatore (più di un pacchetto di sigarette al giorno), il 20% è un medio fumatore, meno dell'1% è invece un fumatore occasionale (meno di una sigaretta al giorno).

#### L'attenzione degli operatori sanitari

Tra gli intervistati che negli ultimi 12 mesi hanno avuto un contatto con un operatore sanitario, al 43% è stato chiesto se fuma e tra i fumatori il 53% ha ricevuto il consiglio di smettere. Nella maggior parte dei casi il consiglio di smettere è stato dato per motivi di salute.

\* Fumatore = persona che ha fumato più di 100 sigarette nella sua vita e che fuma tuttora o che ha smesso di fumare da meno di sei mesi

<sup>^</sup> Ex fumatore: soggetto che attualmente non fuma e che ha smesso da oltre 6 mesi

<sup>°</sup> Non fumatore: soggetto che dichiara di non aver mai fumato o di aver fumato meno di 100 sigarette nella sua vita e che attualmente non fuma

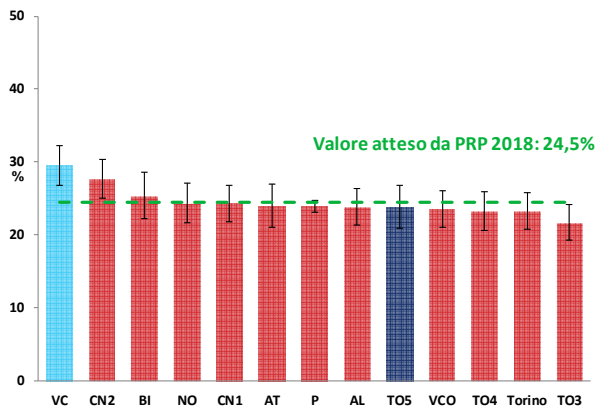
## ASL piemontesi e regione a confronto nel quadriennio 2014-2017 e valori attesi dal Piano regionale della Prevenzione entro il 2018

### La prevalenza dei fumatori

In Piemonte la prevalenza di fumatori, nel periodo 2014-2017, è pari al 24%, nella ASL VC risulta significativamente superiore, pari al 30%, con un range regionale che va dal 22% della ASL TO3 al 30% della ASL VC.

#### Fumatori

PASSI 2014-17 - Prevalenze per ASL di residenza  
Regione Piemonte 23,9% (IC95% 23,1-24,7)



### Il rispetto del divieto di fumo nei luoghi pubblici e nei luoghi di lavoro

Nel periodo 2014-17 il 94% degli intervistati ha riferito che il divieto di fumo nei luoghi pubblici è sempre/quasi sempre rispettato (conformemente alla legge) a livello regionale il divieto risulta rispettato per il 96% degli intervistati mentre per il 91% nel pool di ASL partecipanti alla sorveglianza a livello nazionale.

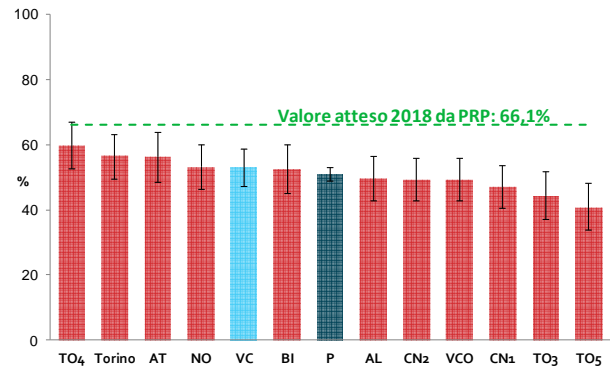
Tra i lavoratori intervistati, il 94% ha dichiarato che il divieto di fumare nel luogo di lavoro è rispettato sempre/quasi sempre a livello regionale lo stesso divieto risulta rispettato per il 95% degli intervistati mentre nel pool di ASL per il 93%.

### L'atteggiamento degli operatori sanitari

Tra i fumatori, in Piemonte il 51% ha riferito di aver ricevuto, negli ultimi 12 mesi, il consiglio di smettere di fumare da parte di un medico o di un operatore sanitario, il consiglio è stato dato al 53% dei fumatori della ASL VC (range in Piemonte dal 41% della ASL TO5 al 60% delle ASL TO4)

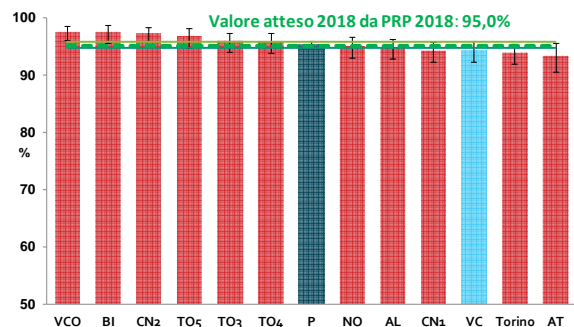
#### Consiglio di smettere di fumare da parte di operatori sanitari

PASSI 2014-17 - Prevalenze per ASL di residenza  
Regione Piemonte 50,9% (IC95% 48,7-53,0)



### Rispetto del divieto di fumo (sempre e quasi sempre) nei luoghi di lavoro

PASSI 2014-17 - Prevalenza per ASL di residenza  
Regione Piemonte 95,3% (IC95% 94,7-95,8)



## Conclusioni

Tra i 18 e i 69 anni nella ASL di Vercelli una persona su tre (30%) risulta fumatore. La prevalenza dei fumatori è significativamente superiore a quella media regionale (24%) ed è ancora lontana dall'obiettivo del Piano nazionale della prevenzione che prevede per il 2018 una riduzione della prevalenza dei fumatori al 24,5%.

L'abitudine tabagica è un po' meno diffusa tra i più giovani, con età tra i 18 e i 24 anni, questo andamento può essere considerato il risultato delle azioni di prevenzione primaria degli ultimi decenni e soprattutto è meno diffusa oltre i 50 anni fra coloro che per età sono più a rischio di patologie croniche o che ne sono già affetti.

I dati evidenziano la necessità di potenziare l'attività degli operatori sanitari in ambito preventivo e di aumentare ulteriormente l'utilizzo di metodi di disassuefazione efficace.

A tal proposito nella ASL di Vercelli è attivo un "Centro per il trattamento del tabagismo".

**Che cos'è il sistema di sorveglianza Passi?** PASSI (Progressi delle aziende sanitarie per la salute in Italia) è un sistema di sorveglianza della popolazione adulta avviata in Italia nel 2007. L'obiettivo è stimare la frequenza e l'evoluzione dei fattori di rischio per la salute, legati ai comportamenti individuali, oltre alla diffusione delle misure di prevenzione. Tutte le Regioni o Province Autonome hanno aderito al progetto. Un campione di residenti di età compresa tra 18 e 69 anni viene estratto con metodo casuale dagli elenchi delle anagrafi sanitarie. Personale delle Asl, specificamente formato, effettua interviste telefoniche (circa 25 al mese per Asl) con un questionario standardizzato. I dati vengono poi trasmessi in forma anonima via internet e registrati in un archivio unico nazionale. Nell'ASL VC sono state effettuate 1.100 interviste tra il 2014 e il 2017.

Per maggiori informazioni: [www.epicentro.iss.it/passi](http://www.epicentro.iss.it/passi) e <http://www.aslvc.piemonte.it/dipartimenti-aree-e-strutture/dipartimento-di-prevenzione/servizio-osservatorio-epidemiologico/passi>

- Scheda informativa su modello nazionale, predisposta per l'ASL VC a cura di Antonella Barale - Coordinatore aziendale PASSI - Servizio Osservatorio Epidemiologico - ASLVC